

企業経営者・事業者のみなさまへ



職場内での感染が急速に拡大しています。
大切な家族と仲間の命を守るため、基本的な対策の徹底をお願いします。

テレワーク、時差通勤の推奨

従業員が集まらない、同じ時間に重ならないよう徹底！

県境を越えた業務の抑制

それぞれの都県で業務を分担、オンラインの活用を！

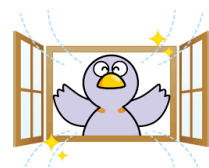


支店内・部内であってもオンライン会議を徹底

会議の出席者間で感染が疑われるケースが発生！

昼食などの休憩時や更衣室、喫煙室内では無言で

会話の際には必ずマスクを着用、換気を徹底！



酒類提供店の利用は避け、歌や発声を伴う サークル活動への参加は抑制

大規模繁華街のみならず地元の居酒屋でも感染が多発！
アフターファイブも飲み会は自粛。音楽や楽器演奏、ゲームやアイドルの
大規模集会などで感染し、会社に持ち込むケースが散見されています。



お盆の帰省は諦めて

帰省せざるを得ない場合でも、親戚が集まったの会食は避けて！



事業者向けの 公式LINEを始めました



あなたのスマホへ
支援情報を
いち早くお届け

LINE公式アカウント「埼玉県_事業者支援情報」の登録方法

①・②のどちらかで簡単「友だち」追加！

① 右の二次元コードの読み取り

② ID検索 (ID: @802vhfgy)

本事業のホームページ

<https://www.pref.saitama.lg.jp/a0801/linesaitamakenjigyousha.html>



埼玉県マスコット
コバトン&さいたまっち

埼玉県産業労働部産業労働政策課

☎ 048-830-3723

✉ a3710-08@pref.saitama.lg.jp

事業者の皆様への埼玉県からのお願い

従業員の健康管理を行いましょう

○ 健康観察アプリや抗原簡易検査キットを使った検査で、社内の感染拡大を防止しましょう。

- ・ 新型コロナウイルス感染拡大を防ぐ健康観察アプリ

<https://corona.go.jp/health/>

- ・ 職場における積極的な検査等の実施手順について

<https://www.mhlw.go.jp/content/000798697.pdf>

○ 感染拡大の早期探知のためのモニタリング検査に御協力いただける事業所を募集しております。

- ・ 感染拡大の予兆の早期探知のためのモニタリング検査

<https://corona.go.jp/monitoring/>

埼玉県保健医療部感染症対策課

☎ 048-830-3557

✉ a7500@pref.saitama.lg.jp